

BAZA PODATAKA

~ Nastavni listić ~

1. Navedite primjere baze podataka u svakodnevnom životu:

- a) _____
- b) _____
- c) _____
- d) _____

2. Pridružite opis pripadajućem pojmu:

Programska podrška za upravljanje bazom podataka – MS Access
Svojstvo koje pobliže određuje promatrani entitet
Bilo koji objekt našeg zanimanja u realnom svijetu
Sustav koji sadrži određenu količinu organiziranih podataka i stvoren je za potrebe računalne obrade

Baza podataka
DBMS – sustav za upravljanje bazom podataka
Atribut
Entitet

3. Odaberite i spojite pojmove s podacima koje im možete pridružiti:

UČENIK

PRIMARNI KLJUČ

ENTITET

OIB

INDEKS

VRIJEDNOST

IME

ATRIBUT

RELACIJA

MARKO

4. Polju možemo dodati indeks. Koju radnju nam indeks ubrzava i olakšava?

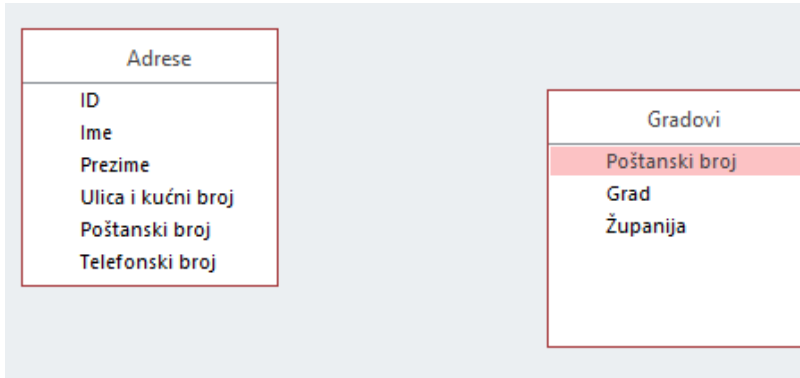
- a) Premještanje podataka u drugu tablicu.
- b) Premještanje tablice u drugu bazu podataka.
- c) Pretraživanje i razvrstavanje zapisa.
- d) Izradu obrasca za dodavanje zapisa.

5. Pojedino polje u tablici možemo proglasiti primarnim ključem. Što nam osigurava primarni ključ?

- a) Pregled samo jedne tablice.
- b) Zaštitu od virusa.
- c) Zaštitu od brisanja zapisa.
- d) Jedinstvenost zapisa.

6. Datoteka nastala MS Accessom može imati nastavak

- a) .accbd
- b) .accdb
- c) .mdb
- d) .mbd



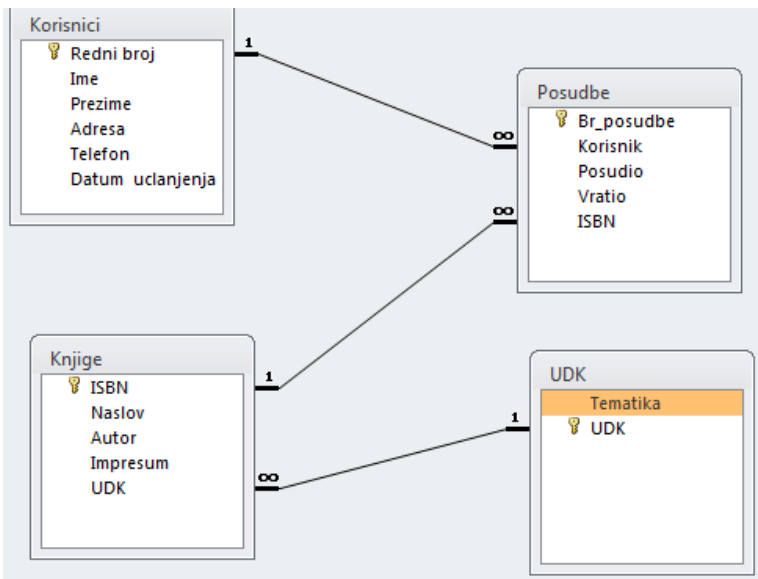
7.

- a) Koliko ukupno **tablica** vidite na slici?

- b) Koliko ukupno **polja** vidite na slici?

- c) Nabrojite attribute entiteta **Gradovi** sa slike: _____
- d) Nacrtajte **primarne ključeve** tablicama na slici.
- e) Povežite tablice **vezom 1:N**.

8. Na slici je baza podataka *Knjižnica*



- a) Koliko ukupno **primarnih ključeva** vidite na slici? _____
- b) Koju **vrstu veze** vidite na slici

- c) Objasnite vrstu veze iz zadatka.

